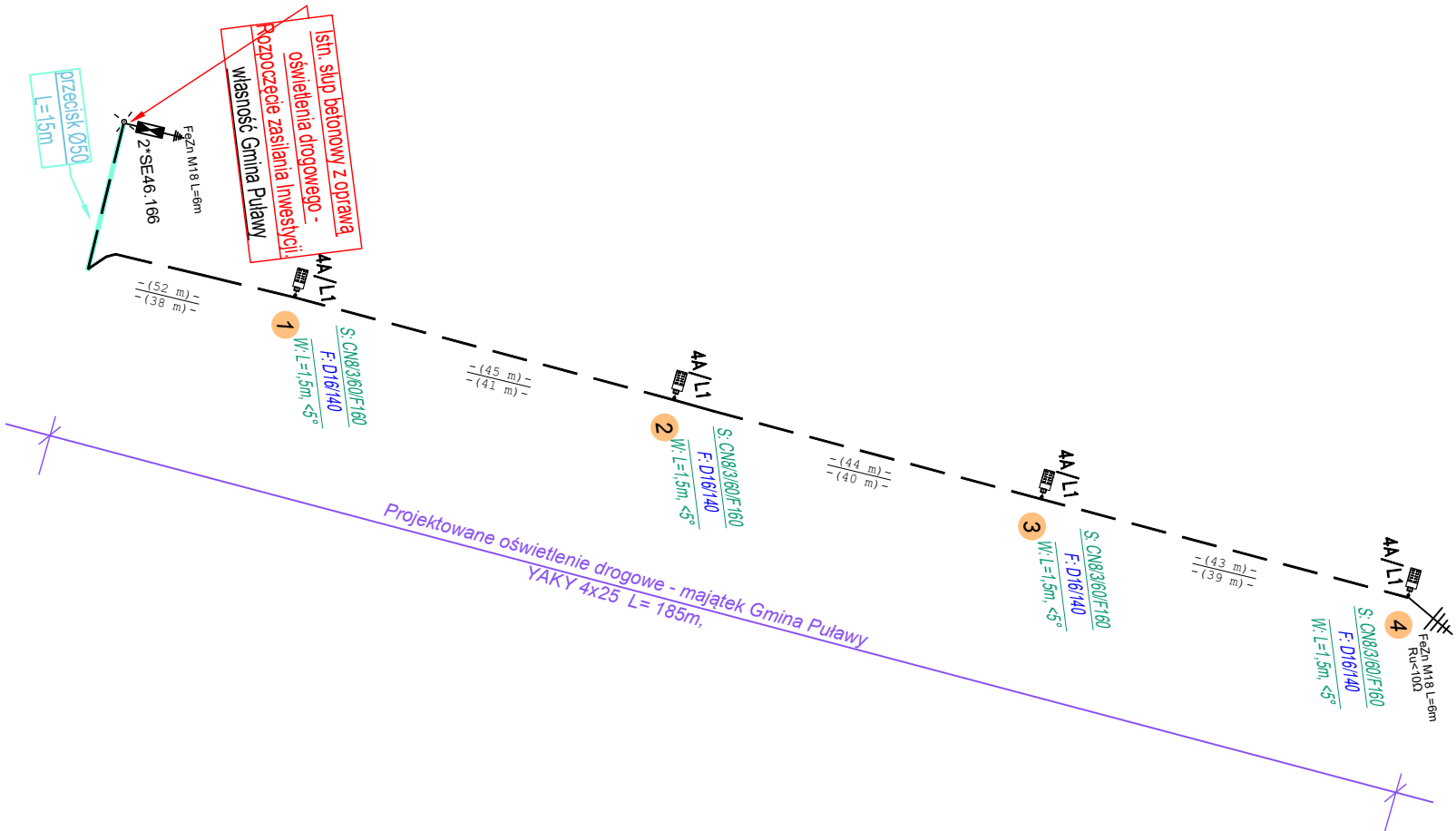
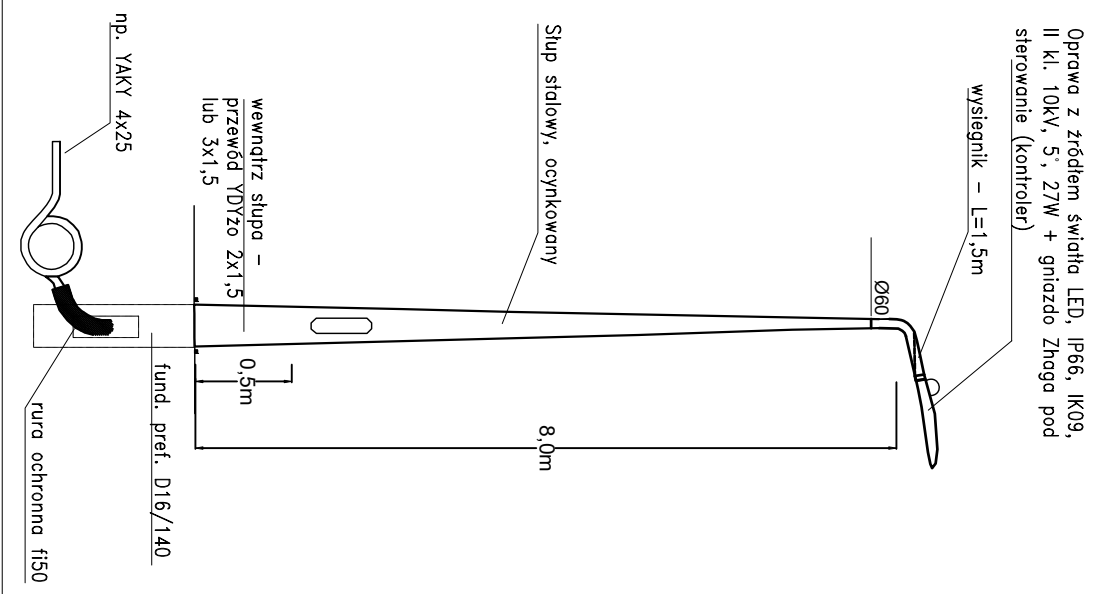
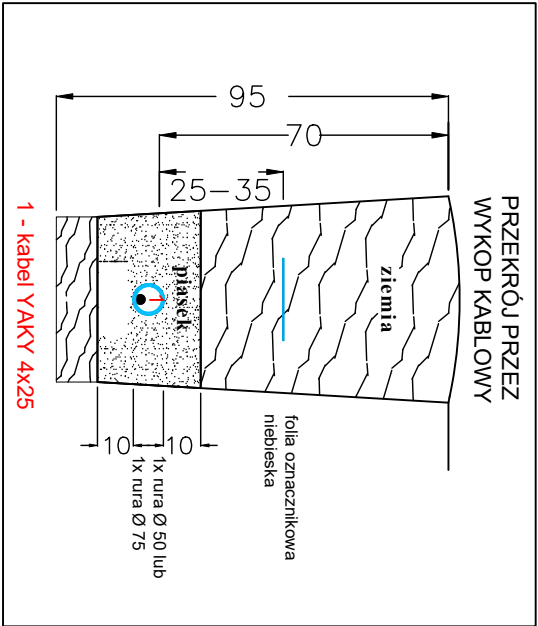


UWAGA!

- W pobliżu istniejącego uzbrojenia terenu wykopy poprzedzić przekopem kontrolnym, a prace prowadzić ręcznie pod nadzorem
- W przypadku stwierdzenia uzbrojenia terenu lub kolizji z obiektami nie wykazanymi na mapie przerwać prace i uzgodnić kolizję z właściwymi służbami technicznymi.
- Przestrzegać zapisów zawartych w uzgodnieniach i wytycznych.
- Kabel układać w wykopie w miejscach skrzyżowań z innymi sieciami w rurze ochronnej Ø50
- Równolegle do kabla ułożyć w wykopie bednarkę FeZn.
- W każdym słupie przewód PEN połączony ze słupem. Słupy skrajne, odgałęźne i co 500 m w obwodzie winny być uziemione.

LEGENDA

- - - - - proj. kabel YAKY 4x25 sieci oświetlenia ulicy
- - - - - proj. oprawa oświetleniowa ze źródłem światła typu LED, II klasa izolacji, IP66, IK09, 4000K, mocowana na projektowanym słupie
- - - - - projektowane uziemienie - sonda FeZn M18
- projektowany słup stalowy, ocynkowany na fundamencie prefabrykowanym
- 4A - projektowane złącze bezpiecznikowe z wkładką bezpiecznikową
- 44 m - długość całkowita kabla
- 40 m - długość kabla w wykopie pomiędzy dwoma odcinkami
- 7 - nr projektowanej oprawy oświetleniowej zgodny z mapą na proj. słupie
- S: CN83/60/F160 - typ słupa
- F: D16/140 - typ fundamentu
- W: L=1,5m - typ wysięgnika



<div>PROKADIA</div> <div>Ligonia 3H, 44-351 Turza Śląska</div> <div>NIP: 9930385269, Regon: 240862075</div> <div>prokadia@prokadia.pl</div>			
OBIEKT	OŚWIETLENIE DROGOWE		PROJEKTOWAŁ br. elektryczno
	NAZWA PROJEKTU		mgr inż. Marcin Tronć nr upr. SLK/3640/PWOE/11
	Budowa sieci elektroenergetycznej nN do 15kV w ramach zadania "Rozbudowa istniejącej linii oświetlenia drogowego odcg gminnych na działkach ewid. 1820 i 1821/3 w miejscowości Opatkowice".		
RYSUJEK	SCHEMAT ZASILANIA W ENERGIE ELEKTRYCZNAJ		SPRAWDZIŁ br. elektryczno
INWESTOR	Gmina Puławy, ul. Dębińska 4, 24-100 Puławy		inż Krystian Tronć nr upr. 189/98
LOKALIZACJA	Opatkowice, dr. gmina, 24-100, dz.1821/3, 901/3.		
SKALA:	-----	DATA: 26.07.2025	NR RYSUNKU: E-03